

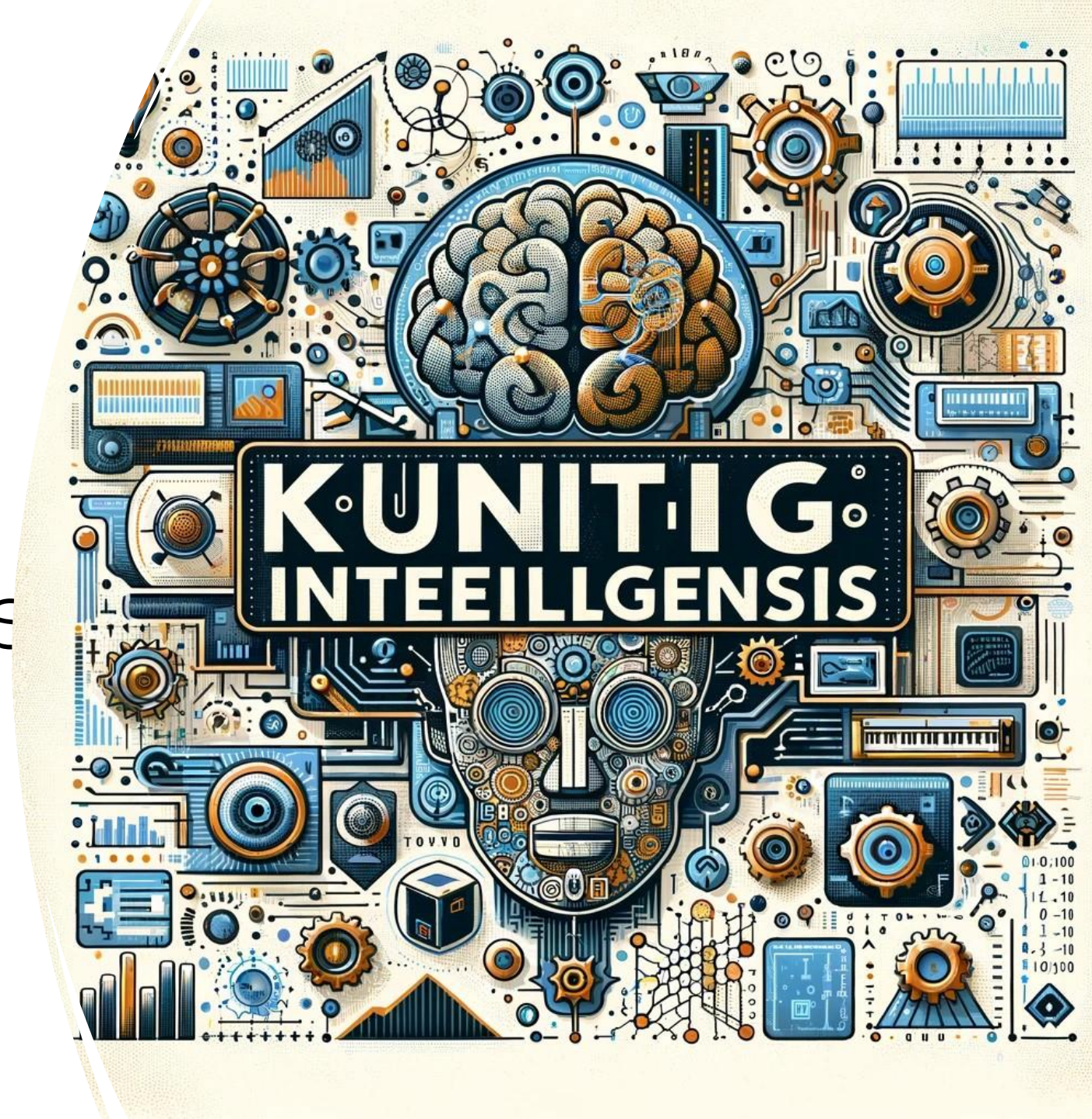
Kunstig intelligens

Av Espen Wilberg



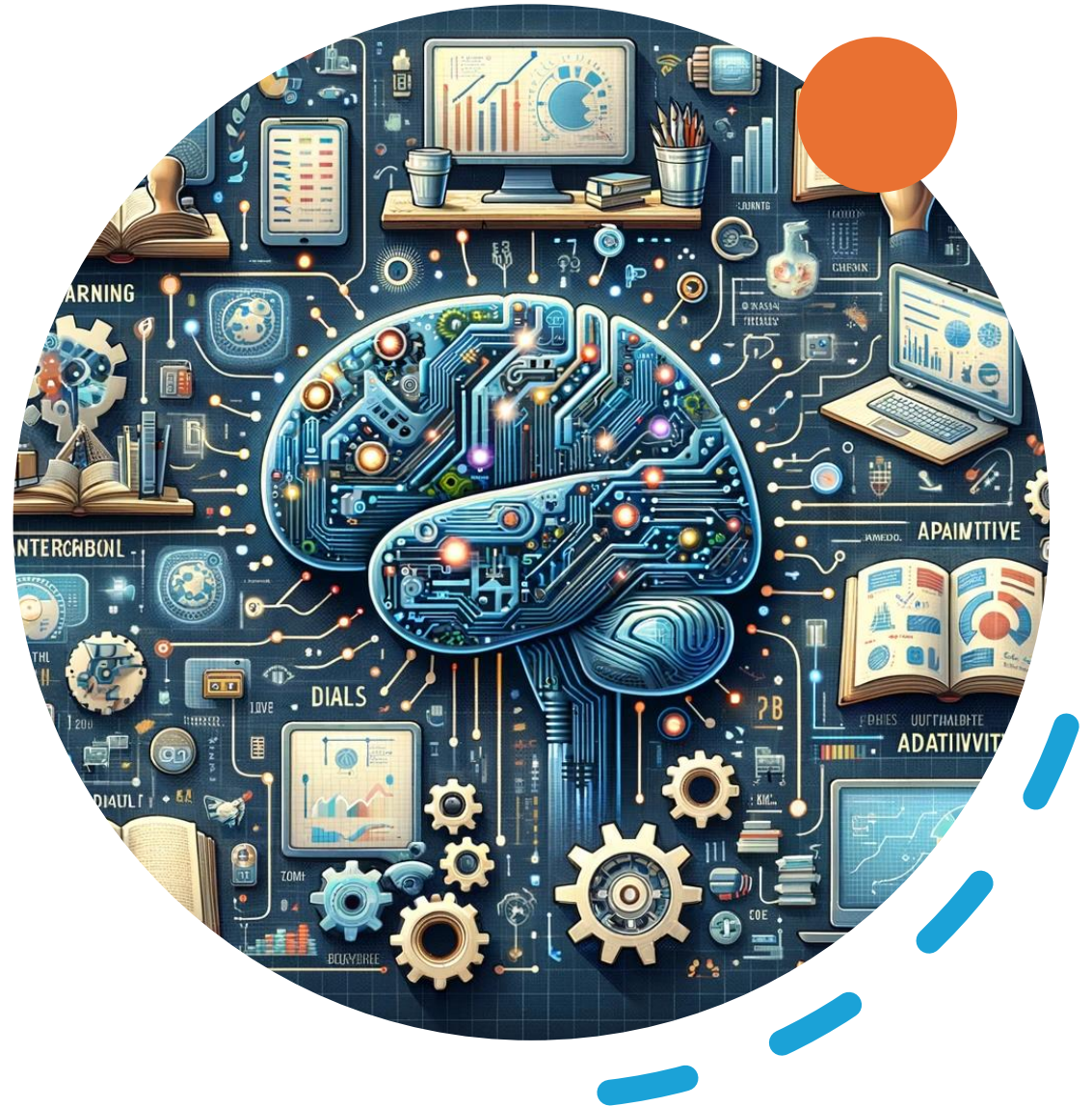
Kunstig intelligens

Teknologi som gjør
at maskiner kan
utføre oppgaver som
krever menneskelig
intelligens



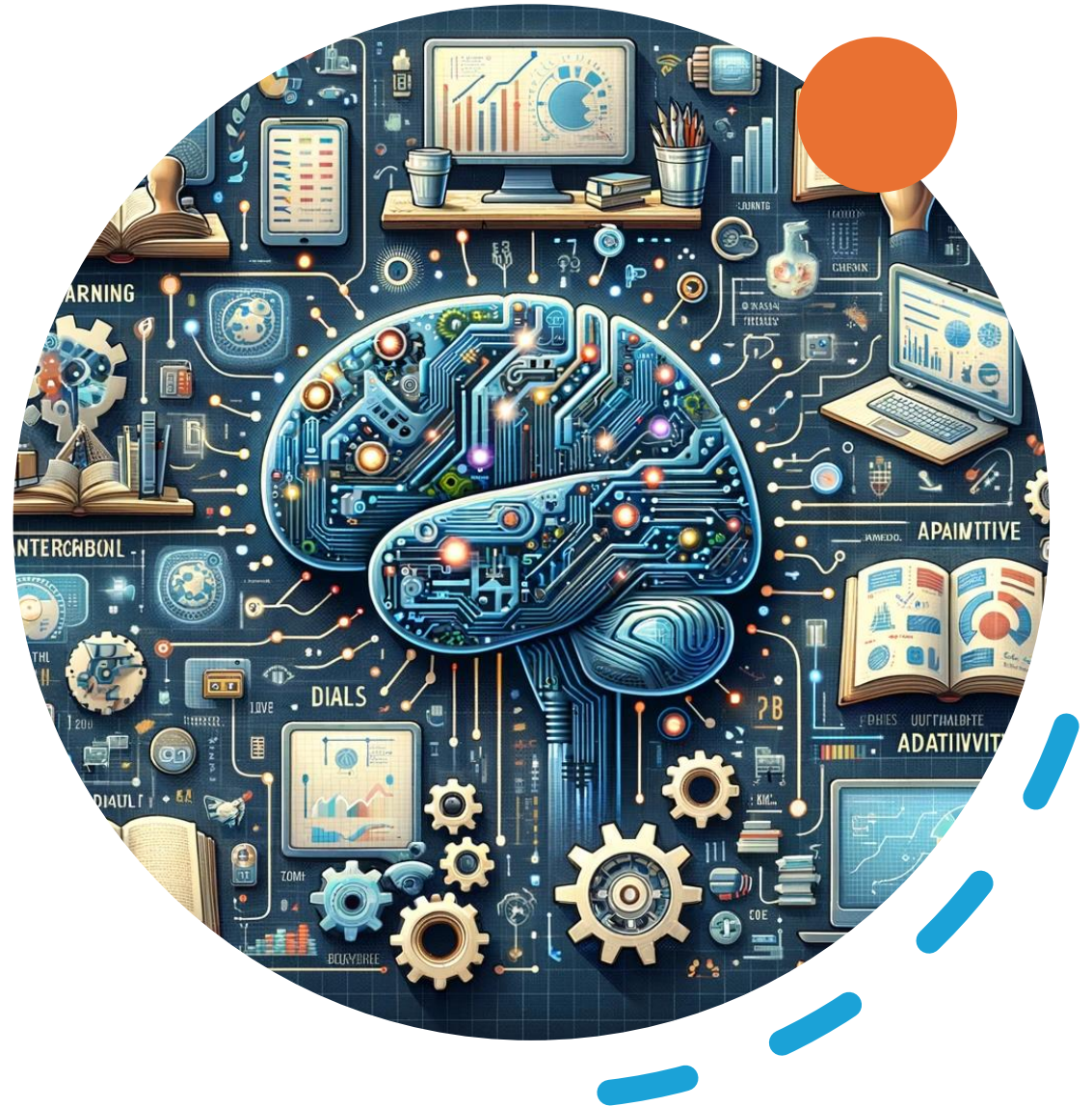
Hva kunstig intelligens er:

- Læringsbasert
- Adaptiv
- Automatiserende



Hva kunstig intelligens IKKE er:

- Bevisst
- Allvitende
- Ufeilbarlig



Hvordan det fungerer

- Maskiner som lærer – maskinlæring
- Nevrale nettverk
- Gjenkjenner mønstre og trekk
- Predikerer eller tar beslutninger



former for kunstig intelligens

- Språkmodeller
- Bildegjenkjenning
- Bildegenerering
- Talegjenkjenning
- Assistenter
- Talegenerering
- Videogenerering
- Biokjemi





former for kunstig intelligens

- Språkmodeller
- Bildegjenkjenning
- Bildegenerering
- Talegjenkjenning
- Assistenter
- Talegenerering
- Videogenerering
- Biokjemi





Biokjemi - Alphafold - proteinbretting

1. Datainnsamling
2. Bruk av nevrane nettverk
3. Iterative forbedringer
4. Evaluering og validering



former for kunstig intelligens

- Språkmodeller
- Bildegjenkjenning
- Bildegenerering
- Talegjenkjenning
- Assistenter
- Talegenerering
- Videogenerering
- Biokjemi



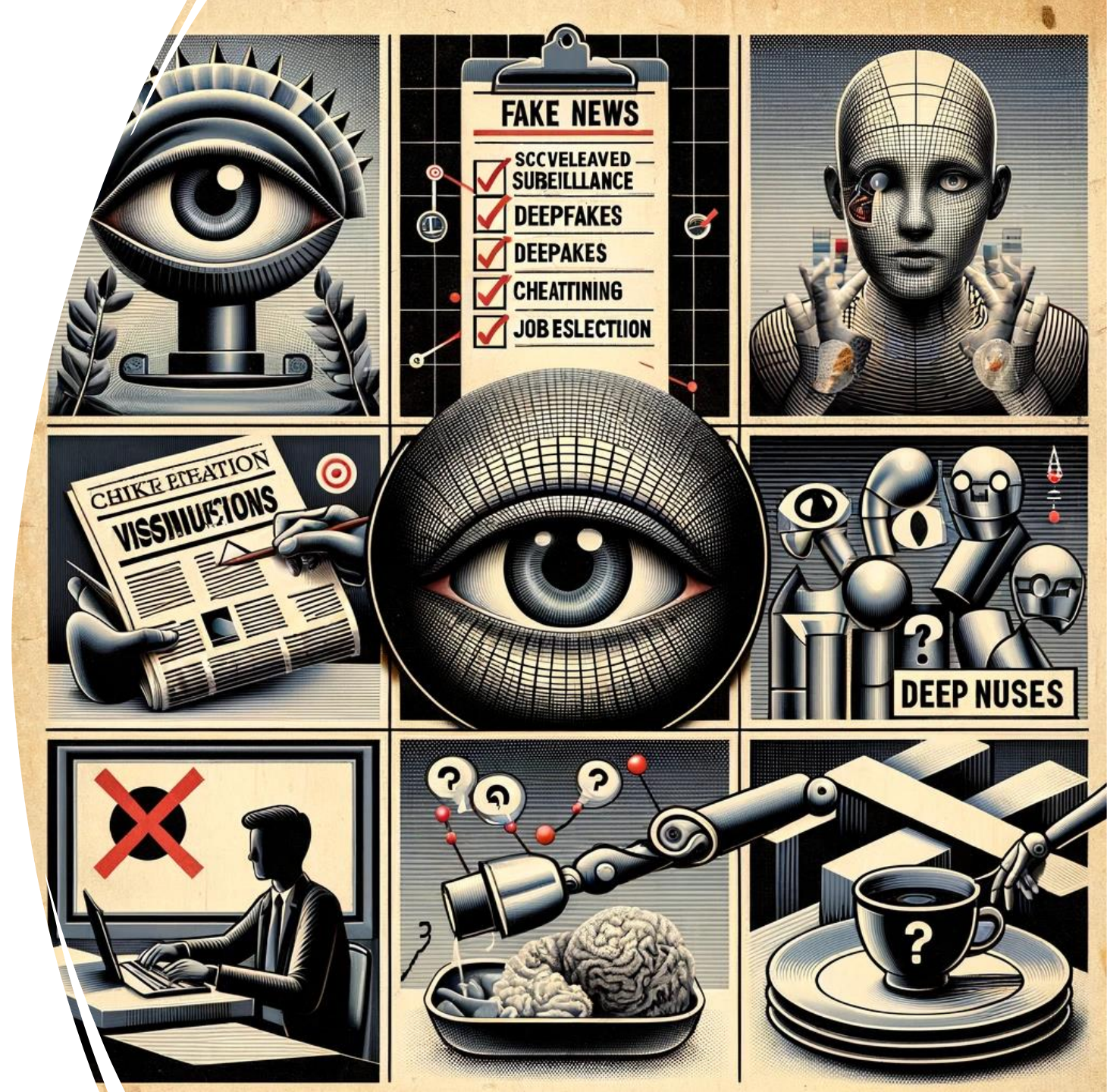
former for kunstig intelligens

- Språkmodeller
- Bildegjenkjenning
- Bildegenerering
- Talegjenkjenning
- Assistenter
- Talegenerering
- Videogenerering
- Biokjemi



Noen utfordringer med KI

- Overvåkning
- Deepfakes
- Fake news
- Juks
- Jobber som forsvinner
- Man kan ikke stole på det man leser og ser





ansvarlighe t og beslutnings taking

I hvilken grad bør samfunnet stole på beslutninger tatt eller anbefalinger som blir gitt av kunstig intelligente-systemer, som for eksempel ChatGPT? Diskuter problemstillinger knyttet til ansvarlighet, spesielt i kritiske anvendelser som å sette medisinske diagnoser, gi juridiske råd, eller i utviklingen av offentlig politikk



KI- literacy

- KI - literacy er et sett av kompetanser som muliggjør individer til å kritisk evaluere AI-teknologier, kommunisere og samarbeide effektivt med AI og bruke AI som et verktøy online, hjemme og i arbeidslivet.

