

Slektsforskning – noe for deg?

Hvordan bruk av digitale hjelpemidler kan forenkle
forskningen og gi økt informasjonstilgang

Hvem er jeg?

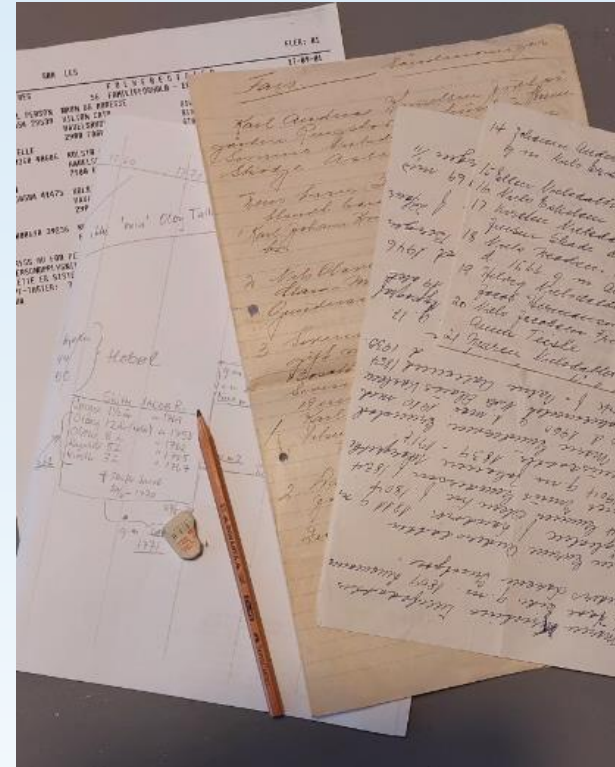
- Trond Torstensen, bor i Vik i Hole.
- Utdannet ingeniør i automasjon, Bergen 1970.
- Arbeidet innen EDB/IT siden 1971, først teknisk, senere med ledelse.
- Drevet med slektsforskning siden 1995.
- Veileder i Seniornett Hønefoss siden 2022.

Temaer i dag:

- Slechtsprogrammer på datamaskin og internet
- Apper for smart-telefon/nettbrett
- Kilder tilgjengelige på internet
- Bruk av DNA
- Foreninger og fora

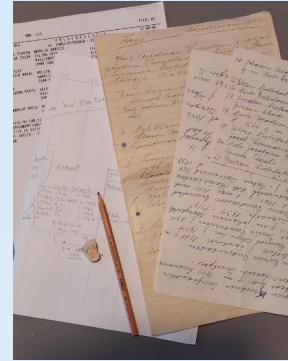
Hvordan var det før?

- Papir og blyant (og viskelær)
- Føre på papirskjemaer
- Oppsøke fysiske arkiver
- Lete i papirbaserte bøker
- Reise rundt og snakke med folk



...og idag?

- Stort sett likt.....
- MEN
 - vi har mange digitale hjelpemidler som forenkler forskningen.
 - fører ikke lenger på papirskjemaer.



Slektsprogrammer for dine data

- Vanskelig å holde orden på tusenvis av personer i slektstreet på papir, så et slektsprogram er nødvendig.
- Mange programmer fungerer på tvers av dine plattformer, det samme programmet på PC/Mac, Nettbrett/iPad og smart-telefon
- Enkel produksjon av rapporter/slektsbøker/lister
- På nettet kan dine data gjøres tilgjengelig for andre, dele kunnskap og utvikling øker kvaliteten på dine og andres slektsdata.
- Mye å velge i, hva skal jeg velge?

Mye brukte slektsprogrammer

(Alfabetisk ordnet)

For PC (Windows)

- [Brother's Keeper 7](#)
- [Embla Familie og Slegt](#)
- [FamilyTreeMaker](#)
- [Family Tree Builder](#)
- [Family Historian](#)
- [Legacy](#)
- [The Complete Genealogy Builder](#)

For Mac

- [FamilyTreeMaker](#)
- [Family Tree Builder](#)
- [MacFamilyTree](#)
- [Reunion](#)

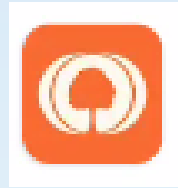
Nettbaserte (online) programmer

- [Ancestry](#)
- [Family Search](#)
- [Geneanet](#)
- [TNG \(The Next Generation of Genealogy\)](#)
- [MyHeritage](#)
- [Geni](#)

Rapportprogrammer

- [The Complete Genealogy Reporter](#)
- [GedReporter](#)

Apper



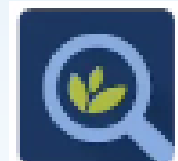
MyHeritage



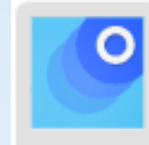
Ancestry



FamilySearch Tree



Family Tree Maker



PhotoScan (Fotoskanner)
fra Google



FindAGrave



Mac FamilyTree 10



Reunion Touch

Kilder på nettet

Digitalarkivet (www.digitalarkivet.no)

- Folketellinger og manntall
- Kirkebøker
- Emigranter
- Skifter
- Ruller
- Skoleprotokoller
- Helsemateriale
- Fattigvesenet
- Regnskap og skattemateriale
- Tinglysing
- Matrikler og jordebøker
- Assuransmateriale
- Rettergang og straff
- Geistlige arkiver
- Samferdselsmateriale

Mye er skannet, særlig folketellinger og kirkebøker.

Mye er transkribert, da er de søkbare.

[Vise digitalarkivet](http://www.digitalarkivet.no)

Andre kilder på nettet

- Nasjonalbiblioteket (www.nb.no)
 - bøker, aviser, tidsskrift, radioprogrammer, kart, brev og manuskripter, musikk og noter, plakater, fjernsyn, film og programrapporter
- [Lokalhistoriewiki](#)
- [Slektshistoriewiki](#)
- Registreringsentral for historiske data ([RHD](#))
- [Historisk befolkningsregister](#)
- Gravminner ([Slekt og Data](#))
- [Minnesider](#) fra begravelsesbyråer
- [Gravplassetaten](#) i Oslo
- [Find a Grave](#)
- Family Search ([Mormonerkirken, Jesu Kristi kirke av siste dagers hellige](#))
- [Ancestry](#) – [Geni](#) - [MyHeritage](#)
- [Dokumentasjonsprosjektet](#)
- [Sjøhistorie](#)
- [Immigrasjon til Amerika - Ellis Island](#)
- [Krigsseilere](#)

Danske og svenske kilder

- Riksarkivet DK ([Arkivalieronline](#))
- [Dansk Biografisk Lexicon](#)
- [Dansk Family Search](#)
- [Riksarkivet \(S\)](#)

Kildekritikk

- Selv om informasjon kan være lett tilgjengelig, vær kritisk og ikke bruk den direkte.
- Bruk andres trær på nettet som inspirasjon, ikke som fulle sannheter
- Sjekk med originale kilder (Digitalarkivet eller andre fysiske/digitale arkiver)

En original eller primær kilde er et dokument eller fysisk objekt som ble skrevet eller skapt under den tiden som blir studert. Disse kildene ble skapt av vitner eller første hånds observatører av en hendelse og gir direkte bevis om et emne. Eksempler inkluderer historiske dokumenter, juridiske avtaler, dagbøker, brev, kunstverk, og intervjuer. (SNL)

Gedcom

GEnealogy Data COMmunications ([GEDCOM](#))
Standard for utveksling av genealogiske data.

Utviklet av Jesu Kristi kirke av siste dagers
hellige i Salt Lake City.

Gjør det mulig å ta ut data fra ett program og
laste inn i et annet.

```
2 DATE 22 DEC 2003
2 PLAC Leirshaugen gravplass, Volda, MÅ, re og Romsdal
2 SOUR @S367@
3 PAGE felt A2, rad 3, nr. 58
3 QUAY 3
3 OBJE
4 FORM HTTP
4 FILE https://www.slektogdata.no/gravminner/grav/b508f351-9a70-4e05-a8b7-28dd2fd43e50
1 FAMS @F590@
1 FAMC @F588@
1 _FLGS
2 __FLAG_9 F
1 CHAN
2 DATE 15 JUN 2021
0 @I2313@ INDI
1 NAME PÅyl Magne Ivarsen /Å...slid/
1 SEX M
1 BIRT
2 DATE 5 MAR 1909
2 PLAC Rotset, Volda, MÅ, re og Romsdal
3 MAP
4 LATI 62.1386993030
4 LONG 6.0810381260353
2 SOUR @S167@
3 PAGE s273, Festetomt 2.
3 QUAY 2
3 OBJE
4 FORM HTTP
4 FILE https://www.nb.no/items/eaf3ccd750c90d34b3925ce4accb570d?page=275
```

GEDCOM har et standardsett av "tags"
som alle aksepterer, i tillegg kan aktører ha
egne "tags" som ikke alle kan tolke.

Hvordan anvender vi Gedcom?



Din PC med slektsprogram
ELLER
Dine slektsdata online

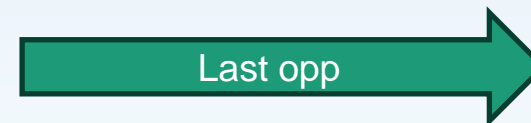


```
2 DATE 22 DEC 2003
2 PLAC Leirshaugen gravplass, Volda, MÅ.re og Romsdal
2 SOUR {S1670}
3 PAGE felt A2, rad 3, nr. 58
3 QUAY 3
3 OBJE
4 FORM HTTP
4 FILE https://www.slektogdata.no/gravwinner/grav/b508f351-9a70-4e05-a8b7-28d2f443e50
1 FAMS {F5900}
1 FAMS {F5900}
1 FLGS
2 _FLAG_9 F
1 CHNH
2 DATE 15 JUN 2021
0 {I23130} INDI
1 NAME PAVI Magne Ivarsen /A.slid/
1 SEX M
1 BIRT
2 DATE 5 MAR 1909
2 PLAC Rotset, Volda, MÅ.re og Romsdal
3 MAP
4 LATI 62.1386993030
4 LONG 6.0010301200353
2 SOUR {S1670}
3 PAGE 5273, Festetomt 2.
3 QUAY 2
3 OBJE
4 FORM HTTP
4 FILE https://www.nb.no/items/ef3ccd750c90d34b3925cedaccb570d?page=275
```

GEDCOM fil



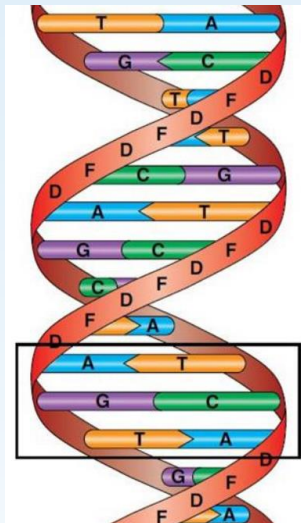
PC med et annet (eller det samme) slektsprogram



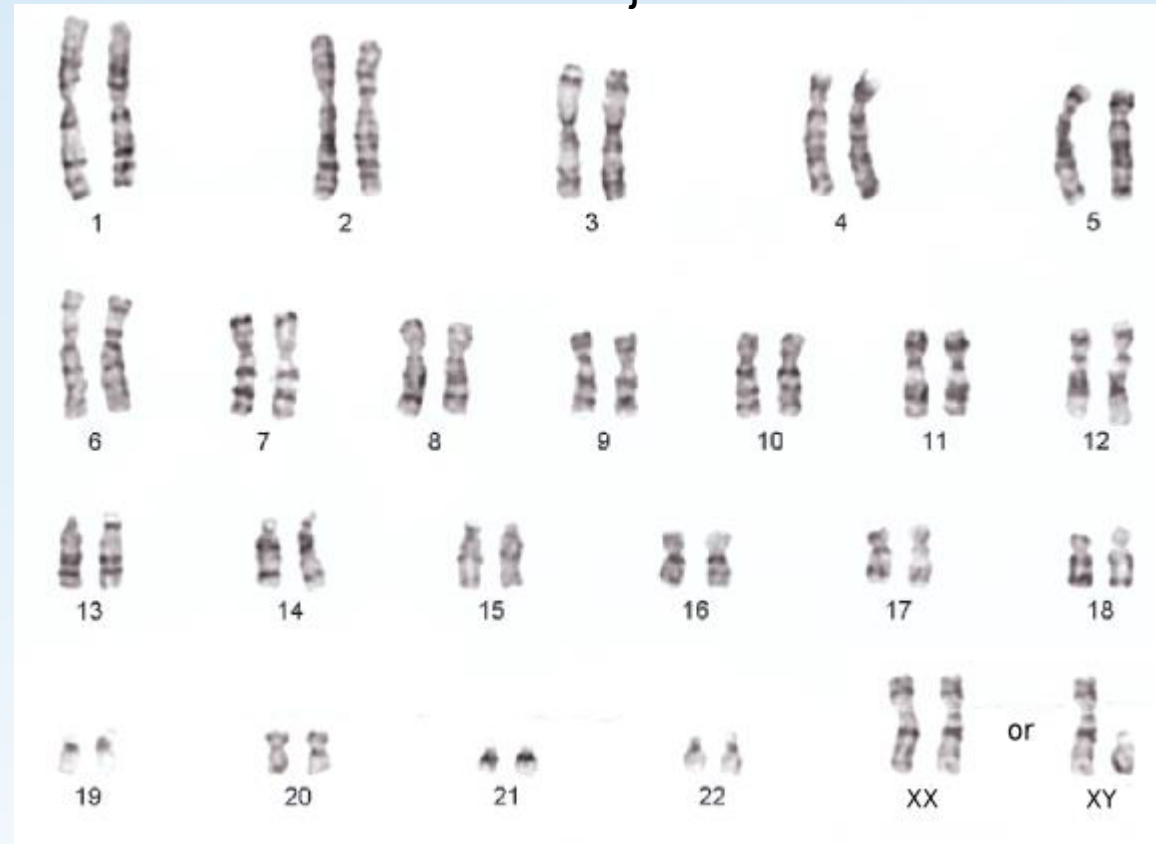
- Online slektstre
- MyHeritage
 - Ancestry
 - eller andre tilsv.

DNA i slektsforskningen

DNA – oppskrift på hvordan vi blir



DNA i cellekjernen



mtDNA utenfor kjernen



DNA i slektsforskningen

- Vi snakker om DNA-test for slekts-relasjoner. Ca. 700.000 basepar i DNA'et, av totalt ca. 3 milliarder, testes. mtDNA inneholder ca 16.500 basepar.
- Flere typer tester:
 - **Autosomalt DNA**, utgjør ca 95% av ditt DNA. Arves 50/50 fra mor og far.
 - **DNA-Y**, utgjør ca 2% av en manns DNA. Arves fra far.
 - **mtDNA** er en veldig liten del av DNA, finnes hos menn og kvinner, arves fra mor.

X-kromosomet finnes hos begge kjønn, kvinner arver ett fra far og ett fra mor, menn arver ett fra mor.

Et DNA-treff med en annen person forteller at du er i slekt med vedkommende, MEN ikke hvordan. Det må du selv bekrefte og dokumentere ved tradisjonelle slektsforskermetoder.

DNA i slektsforskningen

Tilbydere:

[FamilyTreeDNA](#) - Autosomal, DNA-Y og mtDNA

[MyHeritage](#) – Autosomal

[Ancestry](#) – Autosomal

Mange forskjellige verktøy tilgjengelig for analyse

Test fra FTDNA eller Ancestry kan legges inn i MyHeritage for analyse

DNA i slektsforskningen

- Verktøy, varierer med tilbyderne
 - DNA matching
 - Triangulering (MyHeritage)
 - [AutoClustering](#)
 - [DNA Painter](#)
 - Foreldresplitting (Parental Phasing, Ancestry)
 - ThruLine (Ancestry)
 - [GEDMatch](#)

La meg vise dere noe av mine DNA-tester

DNA i slektsforskningen

Hva bør du tenke på før du tar en DNA test

- Ta et kurs i emnet, sett deg inn i problemområdet, f.eks boka: «Slektsforskning med DNA» (Peter Sjölund, til norsk ved Rune Nedrud og David W. Howden)
- Er du forberedt på at din slektning ikke er din slektning?
- Du kan utvide tester til andre områder – vil du det?
- Du finner ikke slektskap automatisk, du må fortsatt drive slektsforskning

Slektsforskningsforeninger



Slekt og Data. Startet i 1990 som DIS Norge (DIS = Databehandling i slektsforskning).

Landsdekkende med regionale foreninger.

Kurs, fagfora, webinarer, hjelp til egen forskning



Norsk Slektshistorisk forening, stiftet 1926.

Utgir en del forskningsresultat. Tidsskriftet Genealogen.

Bibliotek, arrangementer, kurs, slektshistoriewiki



Ringerike Slektshistorielag / Drammen - Buskerud slektshistorielag



Lokal kunnskap, medlemsmøter, hjelp til egen forskning

Takk for meg.

Spørsmål?

